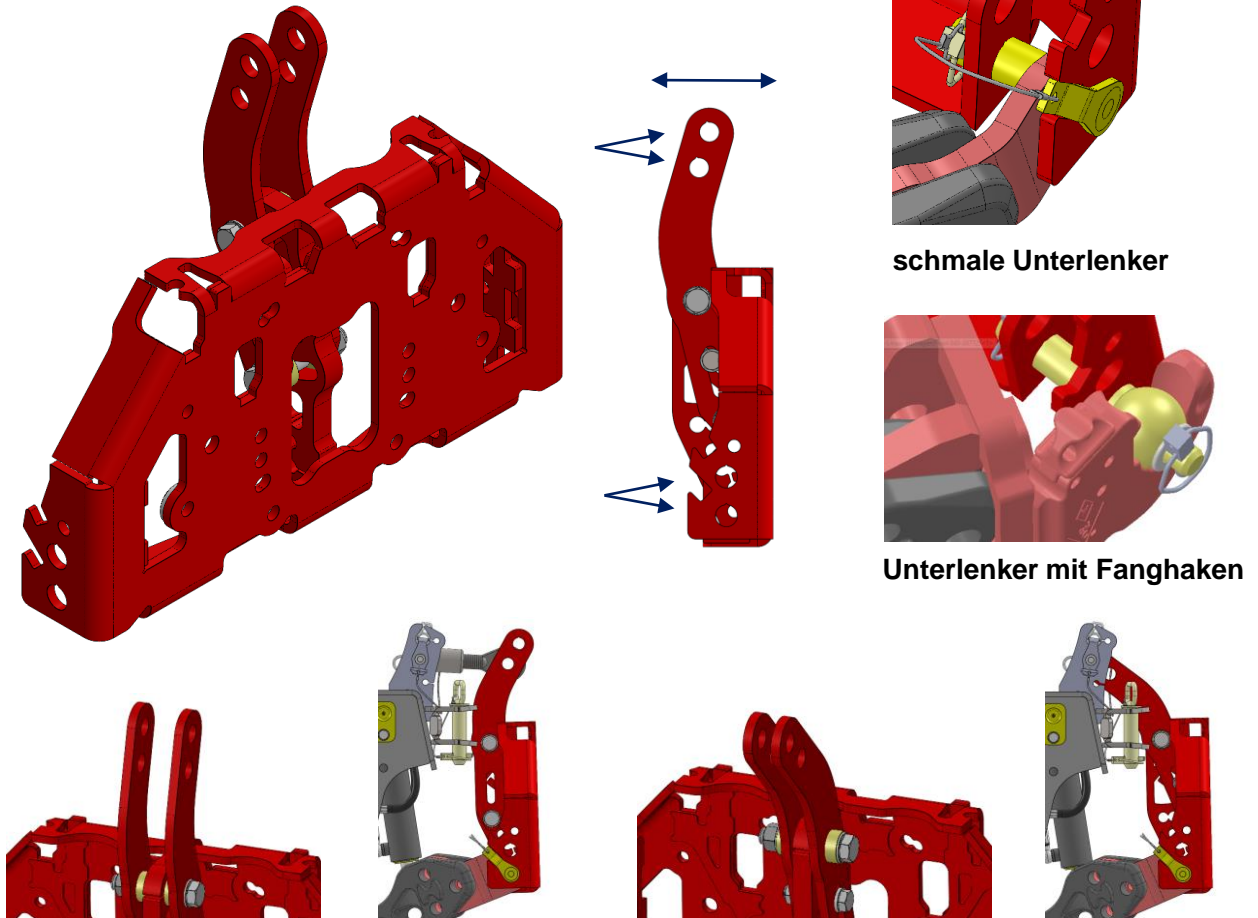


### Neuentwicklung:

- Schmalspurschlepper sind auch im Weinbau zunehmend mit Frontkraftheber und Frontzapfwelle ausgerüstet und sollen trotzdem vorhandene Gerätesysteme tragen und treiben können
- universelle Aufnahme für Geräte, die bisher meist nur an fest montierten Konsolen montierbar waren

### Flexibilität für alle Gerätschaften und Einsätze im ganzen Jahr



#### Oberlenkerlasche breit, nach vorn

- mit kurzem Oberlenker neigungsverstellbar
- Kinematik über Langloch (20°) einstellbar
- mit Frontkraftheber **höhenverstellbar**
- bedingt **verblockbar**

#### Oberlenkerlasche schmal, nach hinten

- ohne Oberlenker
- direkt auf Oberlenkerbolzen vom Frontkraftheber
- durch Langloch neigungsverstellbar
- Höhe fixiert -> durch Frontkraftheber **verblockbar**

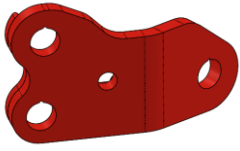
### Eigenschaften:

- für Geräte mit Haken und Sicherungsschrauben
- System von Ero/Binger, Clemens, Freilauber, Provitis (2x), KMS Rinklin
- 3-Punkt Aufnahme, jeweils 2 Bolzensteckpositionen
- geschraubte Oberlenkerlaschen mit einer Fixposition und Langloch (20°)
- Sperrschraube bei Einstellung im Langloch
- Eigengewicht 33 kg, 670 mm breit, 570 mm hoch
- verschiedene, sehr kurze Unterlenker und anpassbarer Oberlenker
- Gerätegewichte bis max. 1100 kg bzw. 700 kg und 6 kNm bei Einseitigkeit

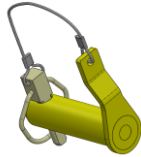


### Unterlenker und Bolzen

für Frontkraftheber Sauter mit Seriennummer 232- / 251- / 252- / 282- / 337- / 352- / 384-xxxxx



schmal  
090-2450/5100  
(dazu Unterlenkerbolzen erforderlich)

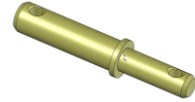


Unterlenkerbolzen kpl.  
090-020400

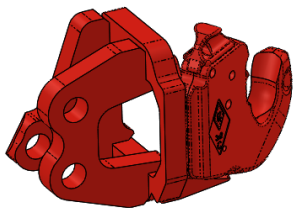


Weite Kat. 1  
Fanghaken Kat. 1  
040-2442/4300-24

(dazu Stufenbolzen erforderlich  
für Vitiplat oder Geräte mit Kat. 1)

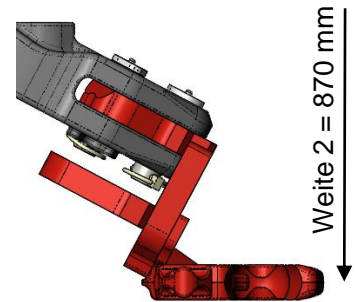
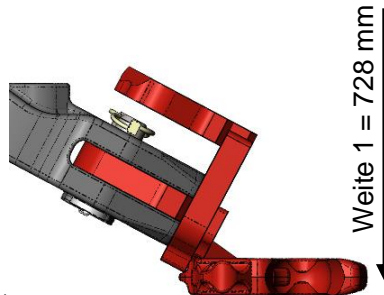


Stufenbolzen  
050-608300

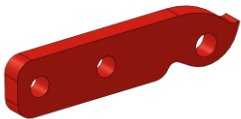


Weite Kat. 1 und 2  
Fanghaken Kat. 2  
040-2442/4300-23

(dazu Stufenbolzen erforderlich  
für Vitiplat oder Geräte mit Kat. 1 oder 2)

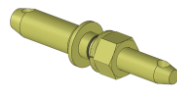


für SDF 5 DV/DS/DF mit FKH SDF (Unterschwinge geschweißt/parallel)

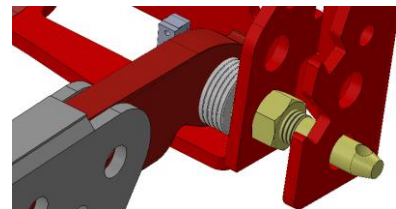


Kommunalunterlenker  
090-245200

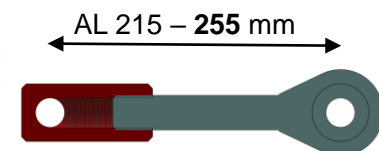
(dazu Schraubbolzen erforderlich)



Schraubbolzen mit Mutter  
200-3314



### Oberlenker und Bolzen

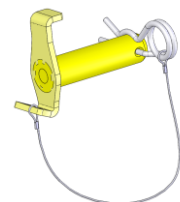


Spindeloberlenker mit 1 Spindel  
215-0129

AL 145 - 185 mm



kürzbar



Oberlenkerbolzen kpl.  
090-020500

Zubehör teilweise nicht für jeden Schleppertyp lieferbar! Konstruktionsänderungen behalten wir uns vor!  
Freiraumkontrolle und Abstimmung mit dem Traktor, mit jedem Anbaugerät und bei Kombination mit  
Frontlader in jedem Einzelfall erforderlich. Anpassungsarbeiten werden nicht erstattet.