

Sauter Protektor für Heck- und Frontkraftheber

Einsatz

- ↗ Gegengewicht bei Frontlader betrieb
- ↗ alternativ als Frontballast

Variabel ballastierbar

- ↗ von 180 kg auf 720 kg
- ↗ Grundkörper 180 kg
- ↗ max. 6 Ballastplatten á 90 kg

Bessere Wahrnehmung im Straßenverkehr bei Tag und Nacht

- ↗ Umrissleuchten (optional) weiß, orange und rot leuchtend
- ↗ beidseitig reflektierende Warnfolie nach ECE 104
- ↗ moderne, ästhetische Form und Werbeträger

Stabile 3-Punkt Aufhängung

- ↗ einfach abstellbar, Unterseite ist eben
- ↗ Kat. 1 und Kat. 2

Modular aufgebaut

- ↗ alle Teile austauschbar
- ↗ stabile Stahlblechkonstruktion

Protektor

Für Heck- und Frontkraftheber Kat. 1 und Kat. 2
Breite: 1,3m, Gewicht: 180 kg

Lieferumfang:

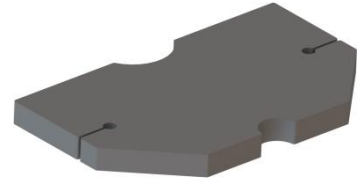
- Farbe: Grafitsschwarz RAL 9011, auf Wunsch in Traktorfarbe, im Preis inklusive
- Applikationen in Silber
- Reflektierende Warnfolie nach ECE 104



Ballastplatte 90 kg

Lieferumfang:

- Ballastplatte 90kg
- max. 6x 90kg für Kat. 1 und Kat. 2 möglich
- Farbe: Grafit schwarz RAL 9011
- Befestigungselemente
- Hinweis: Ab der 4. Ballastplatte Bolzen Kat. 1 so kürzen, dass Ballastplatte die Kugel hält. (Distanzbuchsen im Lieferumfang nicht enthalten)



Beleuchtungssatz kpl. für Protektor

Lieferumfang:

- Umrissleuchten, inkl. 7-pol. Stecker
- Lichtsteckdose
- Befestigungsschrauben



Werkzeugkasten für Protektor

Lieferumfang:

- Werkzeugkasten aus robustem Kunststoff
- Farbe: Schwarz
- Befestigungselemente

Technische Information:

- Mögliches Gesamtgewicht 360kg
- Mögliche Ballastierung mit max. 2 Ballastplatten



Zugmaul kpl. für Protektor

Lieferumfang:

- Zugmaul : Bolzen D = 19mm / Kugel D = 50mm
- Farbe: Schwarz
- Befestigungselemente

Hinweis!

- Nicht für den Einsatz im öffentlichen Straßenverkehr
- Keine Zulassung gemäß der StVZO

