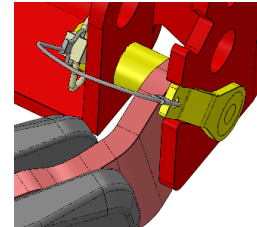
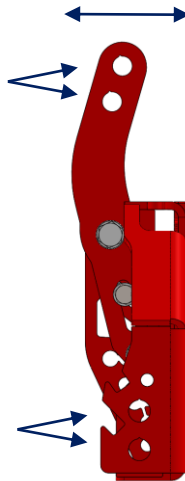
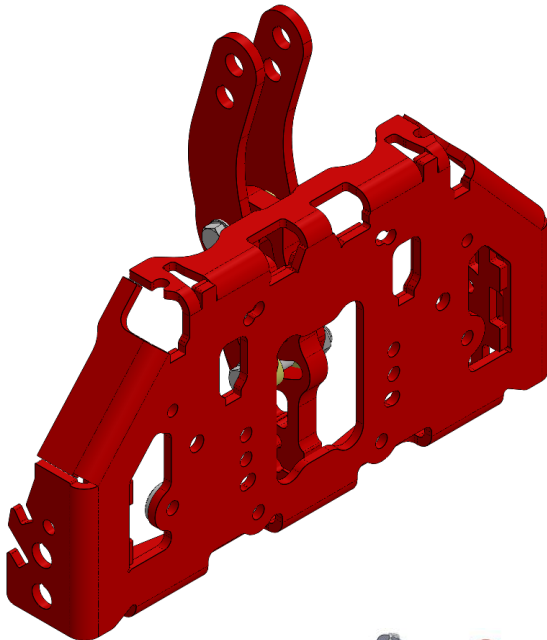
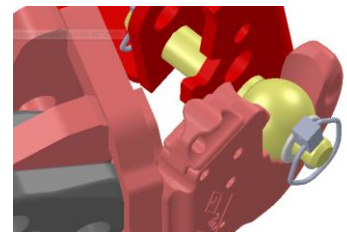


### Neuentwicklung:

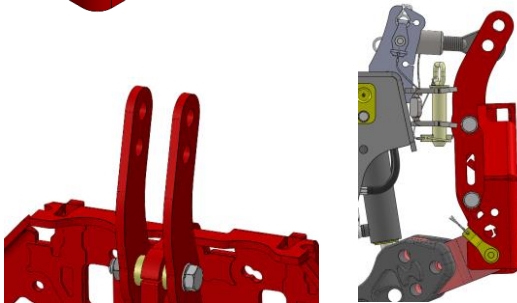
- Schmalspurschlepper sind auch im Weinbau zunehmend mit Frontkraftheber und Frontzapfwelle ausgerüstet und sollen trotzdem vorhandene Gerätesysteme tragen und treiben können
  - universelle Aufnahme für Geräte, die bisher meist nur an fest montierten Konsolen montierbar waren
- Flexibilität für alle Gerätschaften und Einsätze im ganzen Jahr**



**schmale Unterlenker**

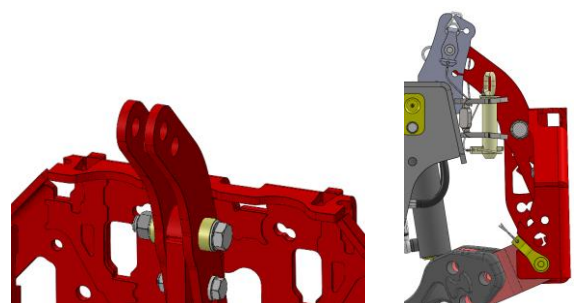


**Unterlenker mit Fanghaken**



### Oberlenkerlasche breit, nach vorn

- mit kurzem Oberlenker neigungsverstellbar
- Kinematik über Langloch (20°) einstellbar
- mit FKH **höhenverstellbar**
- bedingt **verblockbar**



### Oberlenkerlasche schmal, nach hinten

- ohne Oberlenker
- direkt auf Oberlenkerbolzen vom FKH
- durch Langloch neigungsverstellbar
- Höhe fixiert -> durch FKH **verblockbar**

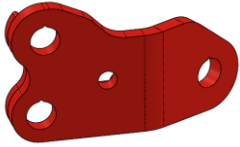
### Eigenschaften:

- für Geräte mit Haken und Sicherungsschrauben
- System von Ero/Binger, Clemens, Freilauber, Provitis (2x), KMS Rinklin
- 3-Punkt Aufnahme, jeweils 2 Bolzensteckpositionen
- geschraubte Oberlenkerlaschen mit einer Fixposition und Langloch (20°)
- Sperrschraube bei Einstellung im Langloch
- Eigengewicht 33 kg, 670 mm breit, 570 mm hoch
- verschiedene, sehr kurze Unterlenker und anpassbarer Oberlenker
- Gerätegewichte bis max. 1100 kg bzw. 700 kg und 6 kNm bei Einseitigkeit

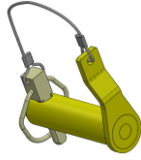


### Unterlenker und Bolzen

für FKH Sauter mit Seriennummer 232- / 251- / 252- / 282- / 337- / 352- / 384-xxxxx



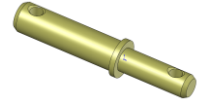
schmal  
090-2450/5100  
dazu Unterlenkerbolzen erforderlich



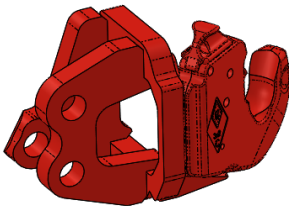
Unterlenkerbolzen kpl.  
090-020400



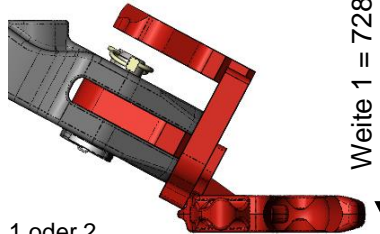
Weite Kat. 1  
Fanghaken Kat. 1  
040-2442/4300-24  
dazu Stufenbolzen erforderlich  
für Vitiplat oder Geräte mit Kat. 1



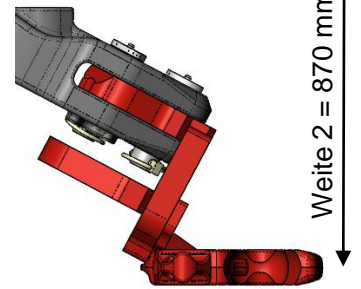
Stufenbolzen  
050-608300



Weite Kat. 1 und 2  
Fanghaken Kat. 2  
040-2442/4300-23  
dazu Stufenbolzen erforderlich  
für Vitiplat oder Geräte mit Kat. 1 oder 2

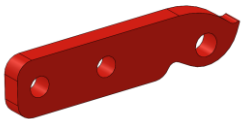


Weite 1 = 728 mm

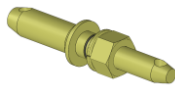


Weite 2 = 870 mm

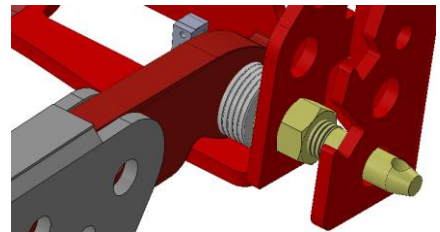
für SDF 5 DV/DS/DF mit FKH SDF (Unterschwinge geschweißt/parallel)



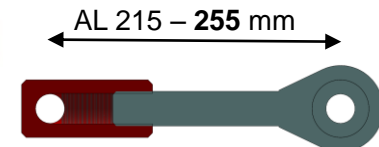
Kommunalunterlenker  
090-245200  
dazu Schraubbolzen erforderlich



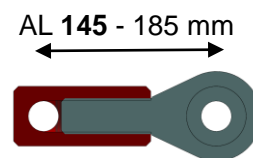
Schraubbolzen mit Mutter  
200-3314



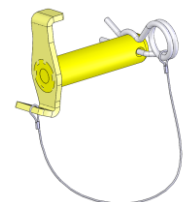
### Oberlenker und Bolzen



Spindeloberlenker mit 1 Spindel  
215-0129



kürzbar



Oberlenkerbolzen kpl.  
090-020500

Zubehör teilweise nicht für jeden Schleppertyp lieferbar! Konstruktionsänderungen behalten wir uns vor!  
Freiraumkontrolle und Abstimmung mit dem Traktor, mit jedem Anbaugerät und bei Kombination mit  
Frontlader in jedem Einzelfall erforderlich. Anpassungsarbeiten werden nicht erstattet.